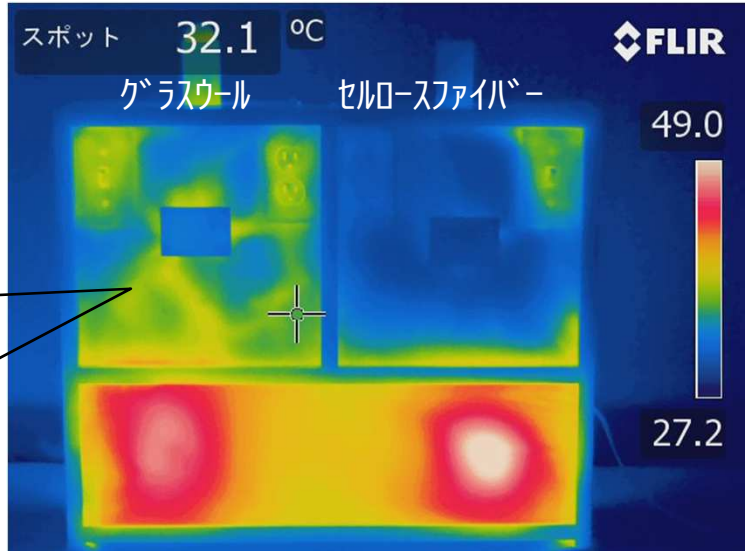


予想以上の結果！ セルロースファイバーはやはりすごかった。

60分後



こんなに温度差があると
夏場でも結露してしまいます！



グラスウールは隙間、欠損部分から温度が上昇！

壁内温度の推移

	開始直後	10分後	20分後	30分後	60分後
グラスウール	31.4°C	35.1°C	37.3°C	38.2°C	38.6°C
1時間で7.2°C上昇！					
セルロースファイバー	30.4°C	30.7°C	31.7°C	32.6°C	33.3°C
1時間で2.9°C上昇					

原因は施工による隙間、欠損、圧縮！

グラスウールは100mm施工しても実際は
40mmしか施工していないことになります！

これでは断熱したことになりませんね。

結論

やはりセルロースファイバーは、隅々まで隙間なく
均一に断熱施工が可能なすごい断熱材でした！

I.P.P.

International Priority Projects

(有)インターナショナルプライオリティプロジェクト
〒465-0087 名古屋市名東区名東本通 3-42
Tel : 052-704-9181 Fax : 052-704-9183

